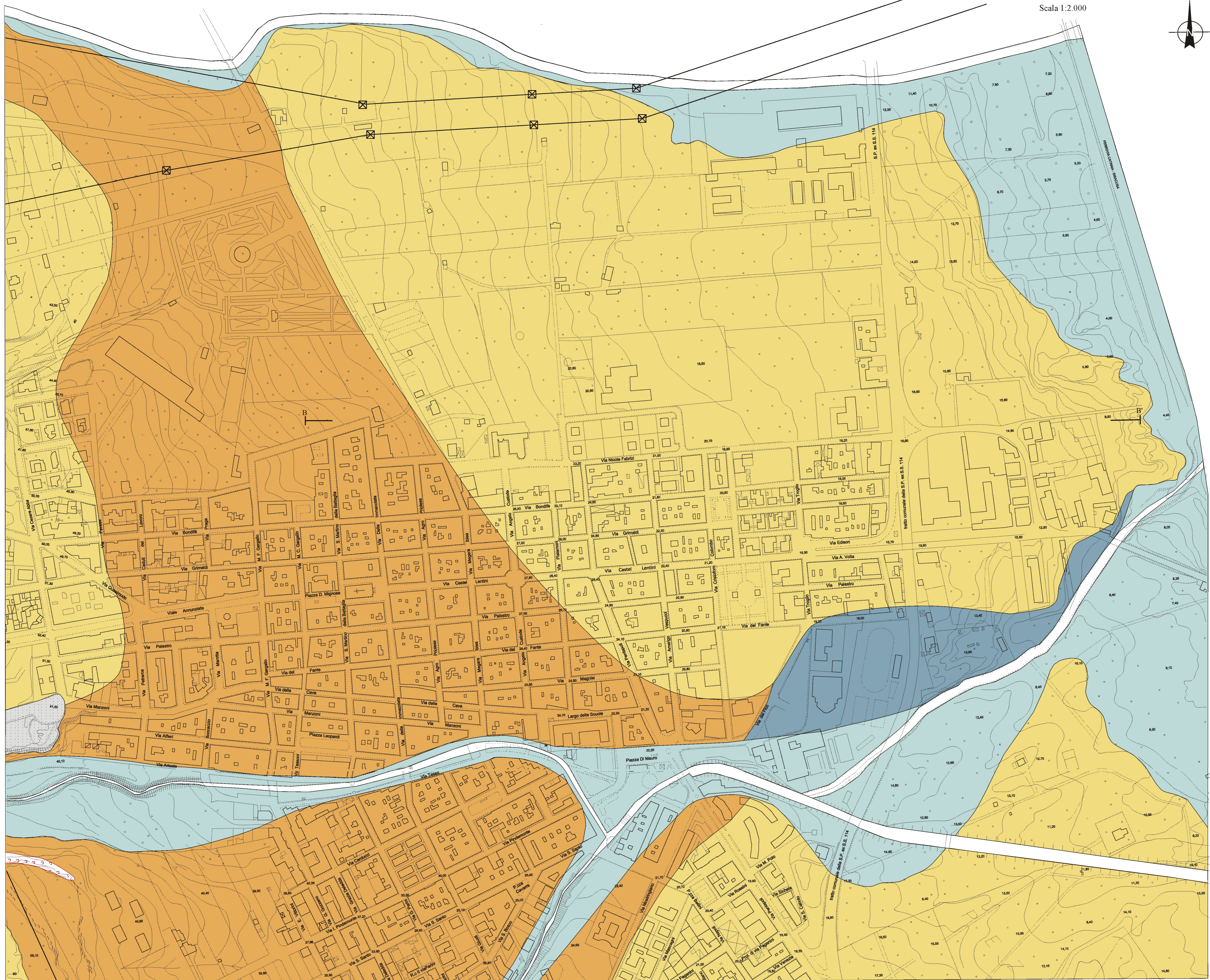
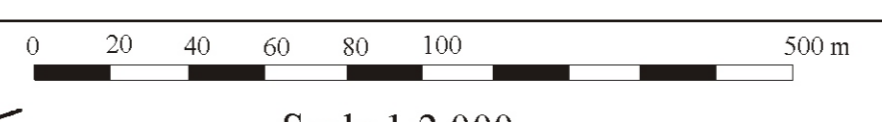


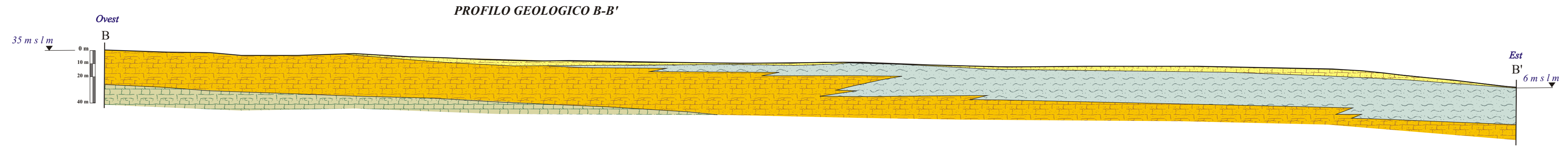
QUADRO DI UNIONE

Scala 1:2.000



- LEGENDA**
- Alluvioni attuali, pantani e bacini artificiali*
 - Colmate e riporti*
 - Detriti di falda Olocene*
 - Depositi alluvionali recenti costituiti da ciottoli e ghiaie di natura calcarea Olocene*
 - Sabbie e calcareniti organogene grossolane, colore giallo ocra (Panchina), debolmente cementate, a stratificazione incrociata o ondulata Spessore da 0 fino 10 m al massimo Pleistocene medio*
 - Argille siltose e marnose, grigio-azzurre con intercalazioni sabbiose, giallastre per alterazione nella parte sommitale. Si presentano massive o debolmente stratificate Spessore da 0 a 60 m Pleistocene inferiore*
 - Calcareniti e sabbie organogene, colore giallo-biancastro, massive, stratificate o clinostatificate con livelli alla base di conglomerati poligenici Spessore da 0 a 100 m Pleistocene inferiore*
 - Formazione dei Monti Climiti - Calcareniti da fini a grossolane bianco-giallastre friabili e calcari marnosi nella parte alta (Membro di Melilli) passanti verso l'alto e lateralmente a Calcareniti e calciruditi ad alghe, e briozoi di colore bianco-grigiastro, irregolarmente stratificate e carsificate, mediamente cementate (Membro dei Calcari di Siracusa). Spessore circa 200 m Alla base della formazione si trovano Calcari bianchi a macroforaminiferi, alghe e coralli Spessore circa 40 m Oligocene medio-superiore - Miocene*
 - Calcareniti bianco-grigiastre a macroforaminiferi ed alghe calcaree - Eocene superiore Spessore circa 15 m Calcareniti a mammulti e breccie a macroforaminiferi - Paleocene Spessore da 0 a 30 m*
 - Calcari bianco-giallastri, talvolta dolomitizzati, in strati da medi a banchi, con foraminiferi, frammenti di echinodermi e gasteropodi Spessore da 0 a 50 m Cretaceo superiore*
 - Faglie (trattato sul lato ribassato)*
 - Limiti stratigrafici*
 - Traccia del profilo geologico*

- LEGENDA**
- Sabbie e calcareniti di colore giallo ocra- Panchina Pleistocene medio*
 - Argille siltose-marnose Pleistocene inferiore*
 - Calcareniti e sabbie di colore giallo-biancastro Pleistocene inferiore*
 - Calcari biancastri Oligo-miocene*



Scala 1:2.000



COMUNE DI PRIOLO GARGALLO
Provincia di Siracusa

**REVISIONE GENERALE DEL
PIANO REGOLATORE
GENERALE**

CARTA GEOLOGICA

Visto:
IL SINDACO

Tavola
6 B

Dott. Geol. Mariena Romano
O.R.G.S. n. 1603

Scala 1:2.000