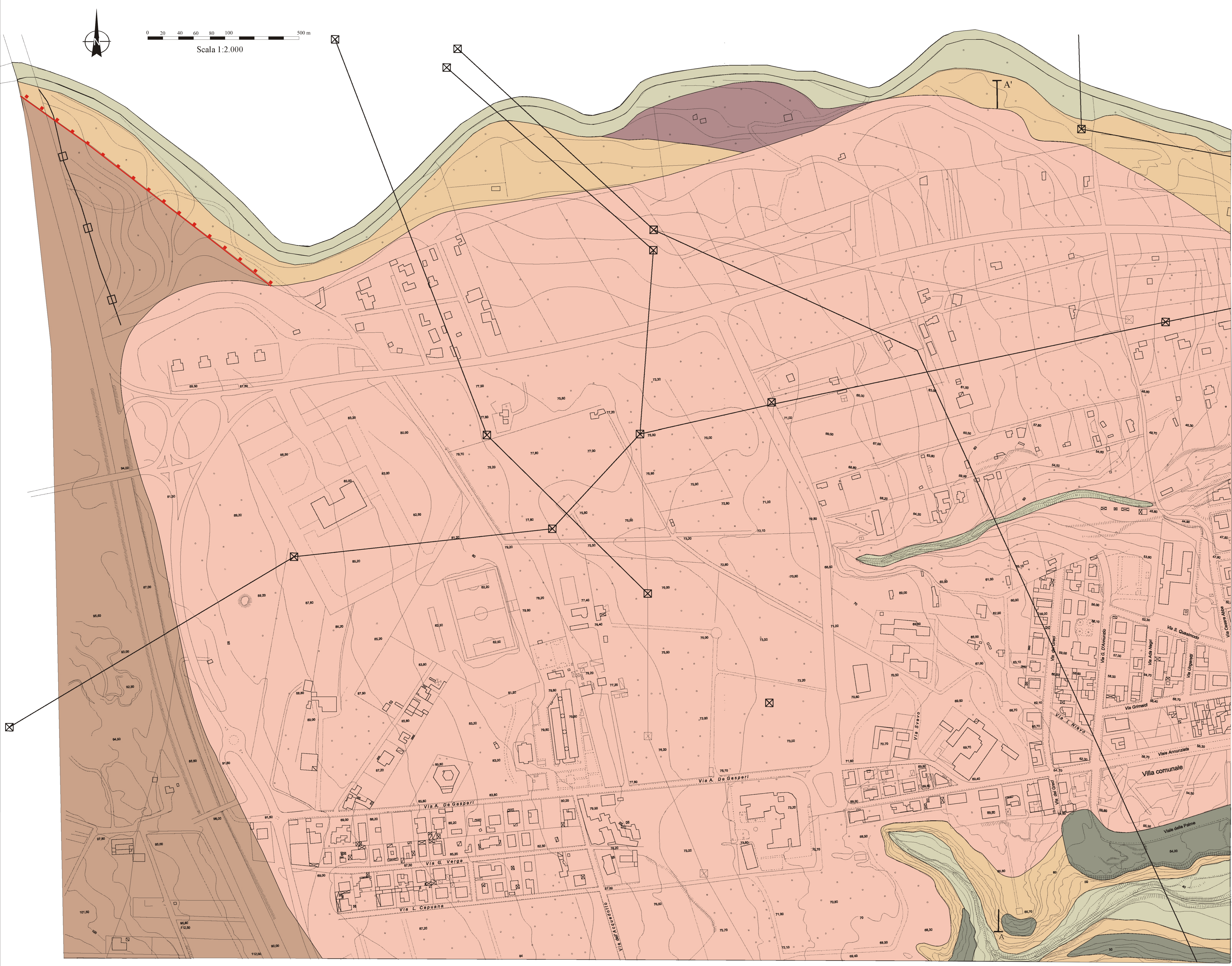


LEGENDA

Unità litotecniche di copertura		Parametri geotecnici variabili	
CRD_c	Colmate Riperti e Detriti <i>Colmate, riperti (r) e detriti di falda (f)</i> Litotipo a consistenza terrosa, eterogeneo eterometrico. Caratteristiche da valutare caso per caso	CRD_c	
DAG_c	Depositi Alluvionali Grossolani <i>Alluvioni recenti (a) ed attuali (d)</i> Litotipo a consistenza terrosa, di natura continentale a granulometria prevalentemente sabbioso-ciottolosa incoerente, a stratificazione lenticolare	DAG_c	$C^* = 0$ $\phi^* = 20^\circ - 25^\circ$ $\gamma = 1.7 - 1.9 \text{ ton/m}^3$
Unità litotecniche di substrato		Parametri geotecnici	
SCC_s	Sabbie Calcaree e Calcarenti <i>Sabbie e calcareniti (Qn - Pleistocene medio)</i> Litotipo a consistenza prevalentemente litoida, a composizione carbonatica, colore giallo-ocra grana arenicola, poco cementata, tenace stratificato con livelli sabbiosi, localmente fratturato	SCC_s	$C^* = 0.3 - 0.8 \text{ MPa}$ $\phi^* = 32^\circ - 34^\circ$ $\gamma = 1.9 - 2.0 \text{ ton/m}^3$ $\sigma_c = 5.0 - 20 \text{ MPa}$
AMC_s	Argille Marnose compatte <i>Argille siliceo-marnose (Qa - Pleistocene inferiore)</i> Litotipo a consistenza terrosa, a composizione terrigena e mista, colore grigio giallastro e grigio azzurro, compatto, localmente stratificato	AMC_s	$C_u = 0.05 - 0.2 \text{ MPa}$ $\phi_u = 0$ $C^* = 0.02 - 0.08 \text{ MPa}$ $\phi^* = 20^\circ - 26^\circ$ $\gamma = 1.8 - 2.0 \text{ ton/m}^3$
CSO_s	Calcarenti e Sabbie Organogene <i>Calcarenti e sabbie (Qc - Pleistocene inferiore)</i> Litotipo a consistenza prevalentemente litoida, a composizione carbonatica, colore bianco-giallastro grana arenicola, da poco a mediamente cementata, stratificato con livelli sabbiosi, localmente fratturato	CSO_s	$C^* = 0.3 - 0.6 \text{ MPa}$ $\phi^* = 34^\circ - 36^\circ$ $\gamma = 1.9 - 2.2 \text{ ton/m}^3$ $\sigma_c = 5 - 37 \text{ MPa}$
CMS_s	Calciari Massivi di Scogliera <i>Formazione Monti Chinitri (Omc - Oligo-Miocene)</i> <i>Calcarenti (Pc - Paleocene-Eocene)</i> <i>Calciari (Cc - Cretaceo)</i> Litotipo a consistenza litoida, a composizione carbonatica, colore biancastro e bianco-giallastro grana da arenicola a rudicola, ben cementata, massivo o localmente stratificato, fratturato	CMS_s	$C^* = 0.4 - 2.0 \text{ MPa}$ $\phi^* = 36^\circ - 38^\circ$ $\gamma = 1.9 - 2.2 \text{ ton/m}^3$ $\sigma_c = 5 - 45 \text{ MPa}$

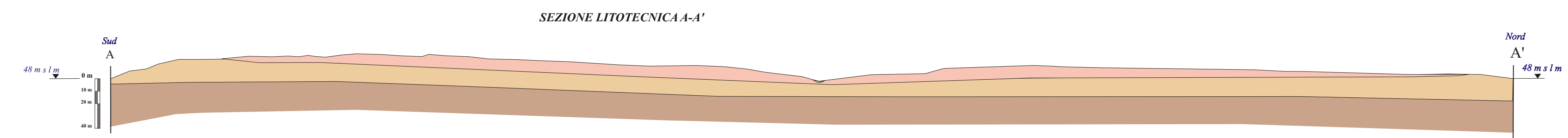
Faglie (trattino sul lato ribassato)

Traccia della sezione litotecnica



UNITÀ LITOTECNICHE

	DAG_c Depositi Alluvionali Grossolani
	SCC_s Sabbie Calcaree e Calcarenti
	CSO_s Calcarenti e Sabbie Organogene
	CMS_s Calciari Massivi di Scogliera



COMUNE DI PRIOLO GARGALLO
Provincia di Siracusa

**REVISIONE GENERALE DEL
PIANO REGOLATORE
GENERALE**

CARTA LITOTECNICA

Visto: IL SINDACO	Tavola 9 A	Scala 1:2.000
Dott. Geol. Marilena Romano O.R.G.S. n. 1603		