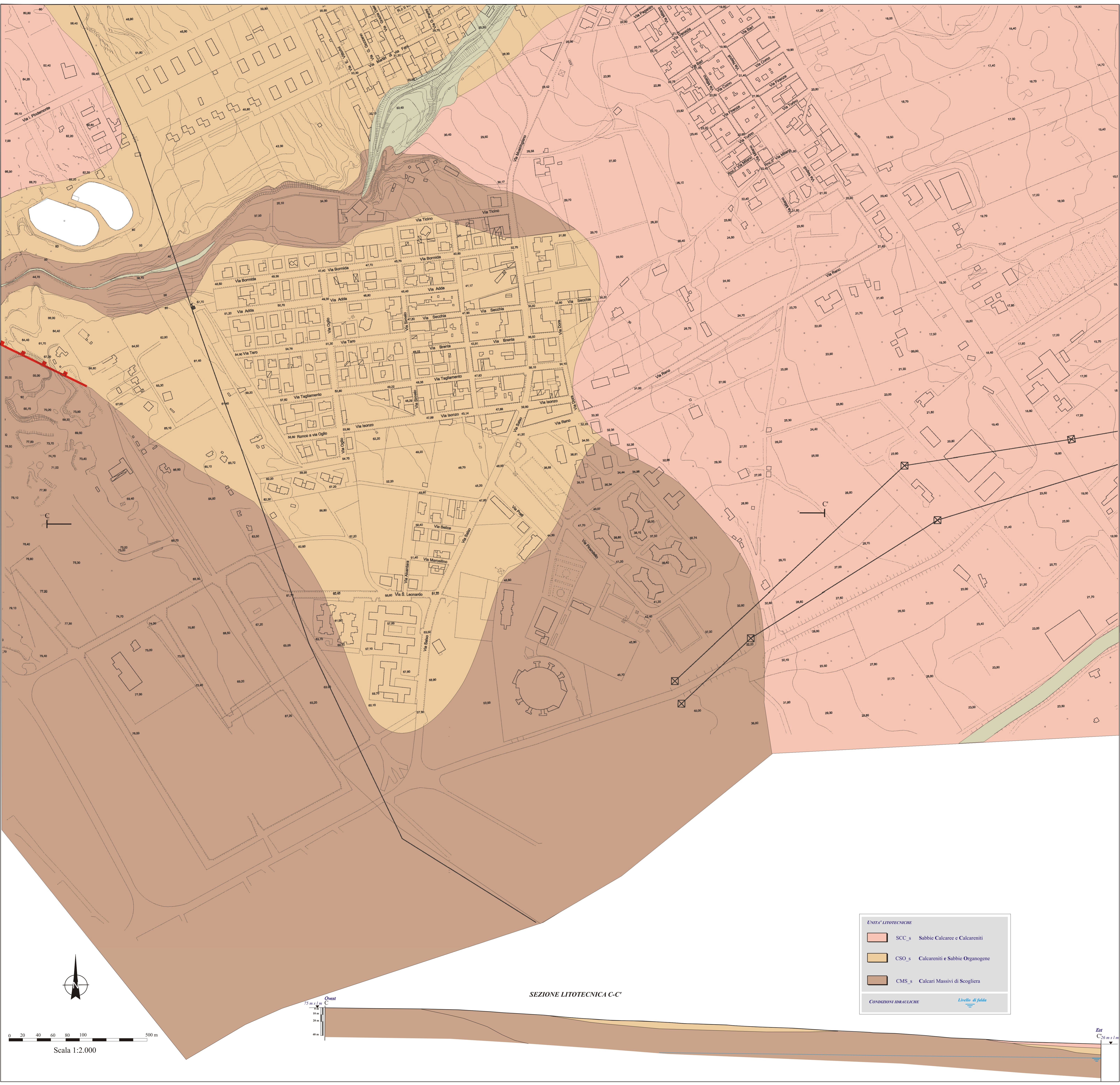


LEGENDA

Unità litotecniche di copertura	
CRD_c Colmate, riparti (r) e detriti di falda (f) Litotipo a consistenza terrosa, eterogeneo eterometrico. Caratteristiche da valutare caso per caso	CRD_c Parametri geotecnici variabili
DAG_c Depositi Alluvionali Grossolani Alluvioni recenti (a) ed attuali (d) Litotipo a consistenza terrosa, di natura continentale a granulometria prevalentemente sabbioso-ciottolosa incoerente, a stratificazione lenticolare	DAG_c $C^u = 0$ $\phi^i = 20^\circ - 25^\circ$ $\gamma = 1.7 - 1.9 \text{ tonni/m}^3$
Unità litotecniche di substrato	
SCC_s Sabbie Calcaree e Calcarenitie Sabbie e calcareniti (Op -Pleistocene medio) Litotipo a consistenza prevalentemente litode, a composizione carbonatica, colore giallo-ocra grana arenitica, poco cementato, tenero stratificato con livelli sabbiosi, localmente fratturato	SCC_s $C^u = 0.3 - 0.8 \text{ MPa}$ $\phi^i = 32^\circ - 34^\circ$ $\gamma = 1.9 - 2.0 \text{ tonni/m}^3$ $\sigma_c = 5.0 - 20 \text{ MPa}$
AMC_s Argille Marnose Compatte Argille siltoso-marnose (Qa-Pleistocene inferiore) Litotipo a consistenza terrosa, a composizione terrigena e mista, colore grigio giallastro e grigio azzurro, compatto, localmente stratificato	AMC_s $C^u = 0.05 - 0.2 \text{ MPa}$ $\phi^i = 0$ $C^i = 0.02 - 0.08 \text{ MPa}$ $\phi^i = 20^\circ - 26^\circ$ $\gamma = 1.8 - 2.0 \text{ tonni/m}^3$
CSO_s Calcarenitie e Sabbie Organogene Calcarenitie e sabbie (Qc -Pleistocene inferiore) Litotipo a consistenza prevalentemente litode, a composizione carbonatica, colore bianco-giallastro grana arenitica, da poco a mediamente cementato, stratificato con livelli sabbiosi, localmente fratturato	CSO_s $C^u = 0.3 - 0.6 \text{ MPa}$ $\phi^i = 34^\circ - 36^\circ$ $\gamma = 1.9 - 2.2 \text{ tonni/m}^3$ $\sigma_c = 5 - 37 \text{ MPa}$
CMS_s Calcarei Massivi di Scogliera Formazione Monti Climiti (Omc - Oligo-Miocene) Calcarei (Pte - Paleocene-Eocene) Calcarei (Cc - Cretaceo) Litotipo a consistenza litode, a composizione carbonatica, colore biancastro e bianco-giallastro grana da arenitica a nodulica, non cementato, massivo o localmente stratificato, fratturato	CMS_s $C^u = 0.4 - 2.0 \text{ MPa}$ $\phi^i = 36^\circ - 38^\circ$ $\gamma = 1.9 - 2.2 \text{ tonni/m}^3$ $\sigma_c = 5 - 45 \text{ MPa}$

Faglie (trattino sul lato ribassato)

Traccia della sezione litotecnica



UNITÀ LITOTECNICHE	
	SCC_s Sabbie Calcaree e Calcarenitie
	CSO_s Calcarenitie e Sabbie Organogene
	CMS_s Calcarei Massivi di Scogliera
CONDIZIONI IDRAULICHE	
	Livello di falda

SEZIONE LITOTECNICA C-C'



COMUNE DI PRIOLO GARGALLO
Provincia di Siracusa

REVISIONE GENERALE DEL
**PIANO REGOLATORE
GENERALE**

CARTA LITOTECNICA

Visto: IL SINDACO	Tavola 9 C Scala 1:2.000
Dott. Geol. Marilena Romano O.R.G.S. n. 1603	