

QUADRO DI UNIONE

LEGENDA

Unità litotecniche di copertura

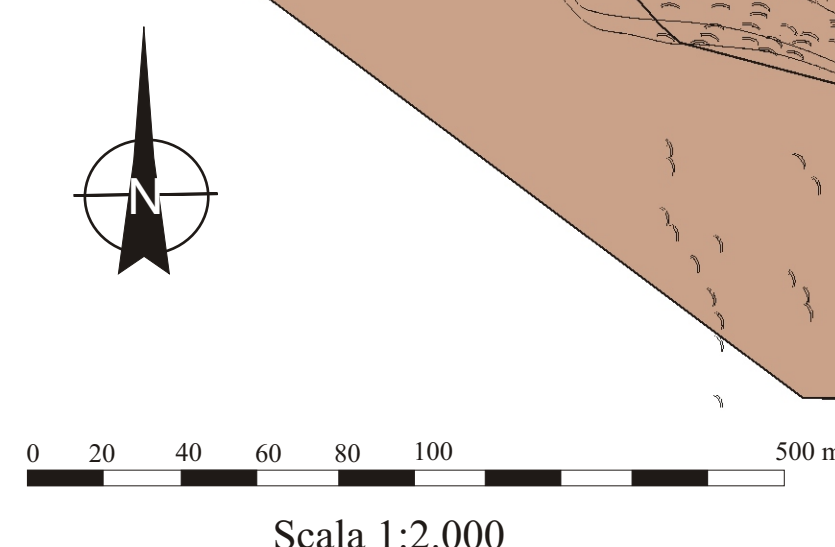
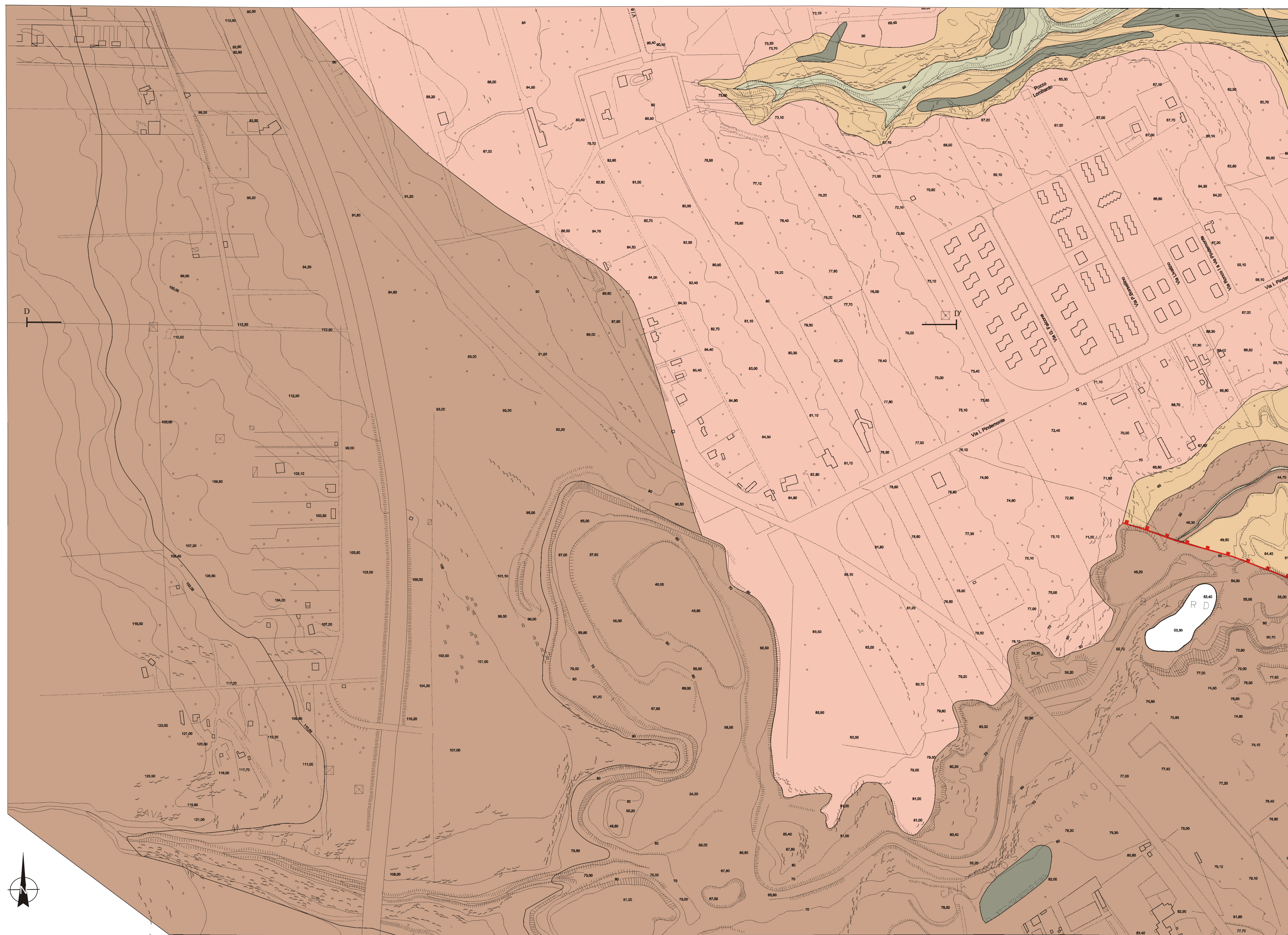
	CRD_c Colmate Riporti e Detriti Colmate, riporti (r) e detriti di falda (f) Litotipo a consistenza terrosa, eterogeneo eterometrico. Caratteristiche da valutare caso per caso	
	DAG_c Depositi Alluvionali Grossolani Alluvioni recenti (ra) ed attuali (da) Litotipo a consistenza terrosa, di natura continentale a granulometria prevalentemente sabbioso-ciottolosa incroccata, a stratificazione lenticolare	

Unità litotecniche di substrato

	SCC_s Sabbie Calcaree e Calcarenti Sabbie e calcareniti (Qp - Pleistocene medio) Litotipo a consistenza prevalentemente litoida, a composizione carbonatica, colore giallo-ocra grana arenitica, poco cementato, tenace stratificato con livelli sabbiosi, localmente fratturato	
	AMC_s Argille Marnose Compatte Argille siliceo-marnose (Qa - Pleistocene inferiore) Litotipo a consistenza terrosa, a composizione terrigena e mista, colore grigio giallastro e grigio azzurro, compatto, localmente stratificato	
	CSO_s Calcarenti e Sabbie Organogene Calcarenti e sabbie (Qe - Pleistocene inferiore) Litotipo a consistenza prevalentemente litoida, a composizione carbonatica, colore bianco-giallastro grana arenitica, da poco a mediamente cementato, stratificato con livelli sabbiosi, localmente fratturato	
	CMS_s Calcarei Massivi di Scogliera Formazione Monti Climiti (OMe - Oligo-Miocene) Calcarenti (PEc - Paleocene-Eocene) Calcarei (Cc - Cretaceo) Litotipo a consistenza litoida, a composizione carbonatica, colore biancastro e bianco-giallastro grana da arenitica a rudicola, ben cementato, massivo o localmente stratificato, fratturato	

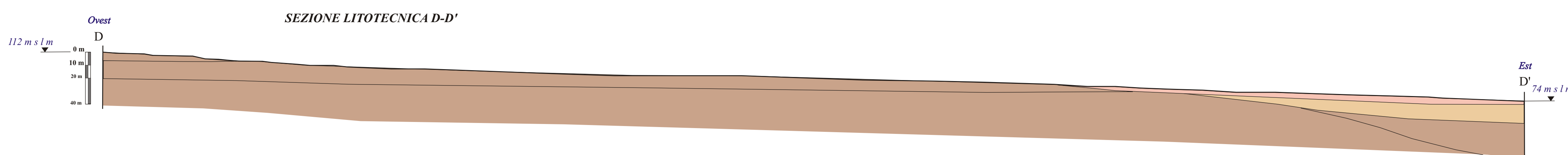
Faglie (trattino sul lato ribassato)

Traccia della sezione litotecnica



UNITA' LITOTECNICHE

	SCC_s Sabbie Calcaree e Calcarenti
	CSO_s Calcarenti e Sabbie Organogene
	CMS_s Calcarei Massivi di Scogliera



COMUNE DI PRIOLO GARGALLO
Provincia di Siracusa

REVISIONE GENERALE DEL
PIANO REGOLATORE
GENERALE

CARTA LITOTECNICA

Visto:
IL SINDACO

Tavola
9 D
Scala 1:2.000

Dott. Geol. Marilena Romano
O.R.G.S. n. 1603